

# 進藤医院移転開院

2024年2月3日(土)

進藤医院は、外来医療と並行し、在宅医療を行っています。

患者様お一人お一人が大切にすることに耳を傾け、その方らしい人生の歩み方を共に考え、伴走します。医療と福祉をはじめ地域と手を取り合うことで、この地に合った新しい医療のカタチを描いていきます。

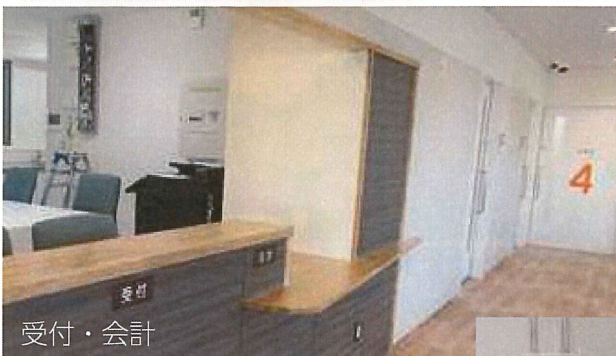


**アクセス**

※徒歩でお越しの際は  
青梅駅から ■ 約12分です(約1.2km)

※タクシーでお越しの際は  
青梅駅から ■ 約5分です

東京都青梅市千ヶ瀬町5丁目610-11



**1F 進藤医院** 内科  
消化器内科  
リハビリテーション科

併設

2F 看護小規模多機能型 藤の華  
居宅介護施設

3F 大久野病院  
訪問看護ステーション  
進藤医院  
訪問リハビリテーション  
大久野病院  
居宅介護支援事業所  
協力病院 大久野病院



診療時間	月	火	水	木	金	土	日・祝
9:00~12:00	○	○	○	休	○	○	休
15:00~18:00	○	○	○	休	○	休	休

休診 ■ : 木曜 ■ ・ ■ 曜 ■ ・ 祝祭 ■



医療法人財団  
利定会

**進藤医院**

内科・消化器内科  
リハビリテーション科

〒198-0043 東京都青梅市千ヶ瀬町5丁目610-11 TEL.0428-78-3111 FAX.0428-78-3115